

Fehlende Belege

Was ist, wenn mal ein Beleg **fehlt oder erst nach dem 6. Kalendertag des Abgabemonats** hochgeladen wird? Sofern dies eine Ausnahme ist, ist das kein Problem.



Mit jeder Erklärung / Umsatzsteuervoranmeldung bereiten wir, soweit möglich, die **Gewinnermittlung am Jahresende** vor. Am Ende des Jahres erfolgt dann eine Plausibilisierung.

Wenn Belege unterjährig fehlen, müssen wir uns am Ende des Jahres nochmal neu in jeden Sachverhalt eindenken. Dies stellt für uns einen erheblichen Mehraufwand dar.

Doch nicht nur für uns sind fehlende Belege ärgerlich. Wir können nur das sichten, was wir sehen und können auch nur das melden. Mögliche Fehler fallen erst spät auf, die Auswertungen weichen ab und es kann sein, dass du unterjährig zu viel USt an das Finanzamt bezahlst.

 **Wir sichten nachträglich hochgeladene Belege erst am Jahresende.**

Einnahmen ohne Beleg über 250 €

Bitte beachte, dass diese von uns vorerst als Betriebseinnahmen mit 19% Umsatzsteuer behandelt werden.



Ausgaben ohne Beleg über 250 €

Bitte beachte, dass diese von uns in der Umsatzsteuervoranmeldung nicht berücksichtigt werden.

Die Korrektur erfolgt, sofern die jeweiligen Belege nachträglich hochgeladen wurden, im Rahmen der Jahressteuererklärungen. Werden **mehr als 15 Belege nachträglich** hochgeladen, entstehen für dich allerdings weitere Kosten.

Unterjährige Korrekturen

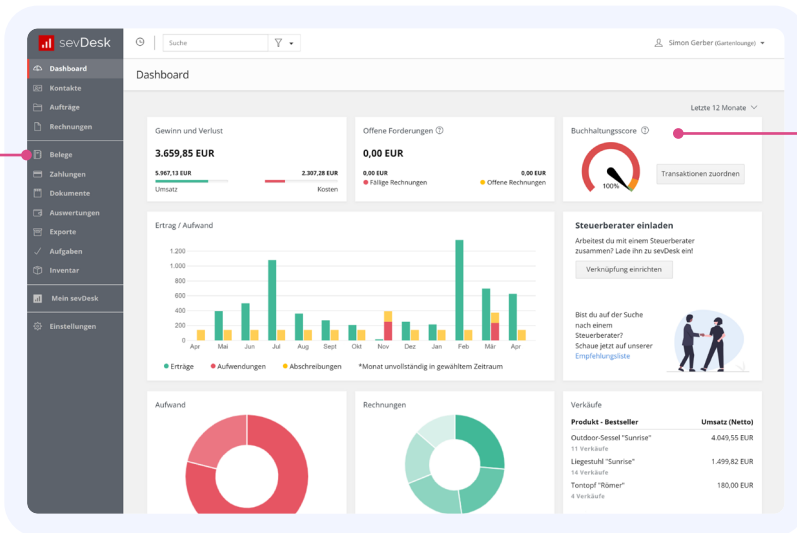
Du möchtest mit **Korrekturen** nicht bis zu den Jahressteuererklärungen warten?

Wir können auch unterjährig Korrekturen für dich vornehmen. Da dies mit einem hohen manuellen Aufwand verbunden ist, ist das mit zusätzlichen Kosten für dich verbunden.

[Extraleistungen im Detail](#)

Wo finde ich die Übersicht zu fehlenden Belegen?

Eine Übersicht über alle noch fehlenden Belege sowie Informationen zu den Belegen findest du auf deinem sevDesk Dashboard im Bereich **Buchhaltungs-Score**.



sevDesk Buchhaltungs-Score
auf deinem Dashboard

Deinen Buchhaltungs-Score
direkt einsehen?

Jetzt bei sevDesk einloggen

Status deiner Belege:

Status	Name	Verwendungszweck	Buchungstag	Betrag (Brutto)	Offener Betrag (Brutto)	Konto / Kasse	Beleg
Offen		MediaMarkt	17.05.2023	-1.632,56 EUR	-1.632,56 EUR	Bank	Nicht zugeordnet
Gebucht	MY Finanzamt	Beleg StNr UStVA Januar	15.05.2023	71,98 EUR	0,00 EUR	Basiskonto	Bilddatei fehlt
Offen		Albert Einstein	10.05.2023	-142,00 EUR	-142,00 EUR	Bank	Nicht zugeordnet



Tip: Bestimme einen **festen Wochentag**, an dem du immer alle deine Rechnungen und Belege hochlädst und gleich kategorisierst. So hast du am Monatsende weniger zu tun und der zeitliche Aufwand, Belege aus Taschen, Jacken oder dem Mailverlauf zu suchen, ist geringer.

Kategorisierung in sevDesk

Damit wir deine Buchhaltung unterjährig sichten können, ist es wichtig, dass du uns deine Rechnungen und Belege zeitnah über **sevDesk** zur Verfügung stellst und bereits **Kategorisierungen** vornimmst.



Nach der Sichtung und Korrektur werden deine Belege von uns in deiner Übersicht mit entsprechenden Tags gekennzeichnet. Eventuelle Änderungsgründe werden in der jeweiligen Beschreibung kommentiert, sodass du diese nachvollziehen kannst.

Fallen uns größere Fehler auf oder handelt es sich um höhere Beträge, kommen wir selbstverständlich vorher auf dich zu.

Warum du die Kategorisierung vornehmen solltest

Du bist der Experte für dein Unternehmen. Fachbegriffe deiner Branche sagen uns oft nichts und wissen, ob du einen Gegenstand langfristig für dein Unternehmen nutzt oder an einen Kunden veräußerst, können wir auch nicht. Daher brauchen wir deine Hilfe:

-  Bitte nimm eine **eindeutige Kategorisierung** vor, die uns hilft, deine Sachverhalte auch als Außenstehende zu verstehen.